

**СХЕМА РАСПОЛОЖЕНИЯ ЗЕМЕЛЬНОГО УЧАСТКА
ИЛИ ЗЕМЕЛЬНЫХ УЧАСТКОВ НА КАДАСТРОВом ПЛАНЕ ТЕРРИТОРИИ**

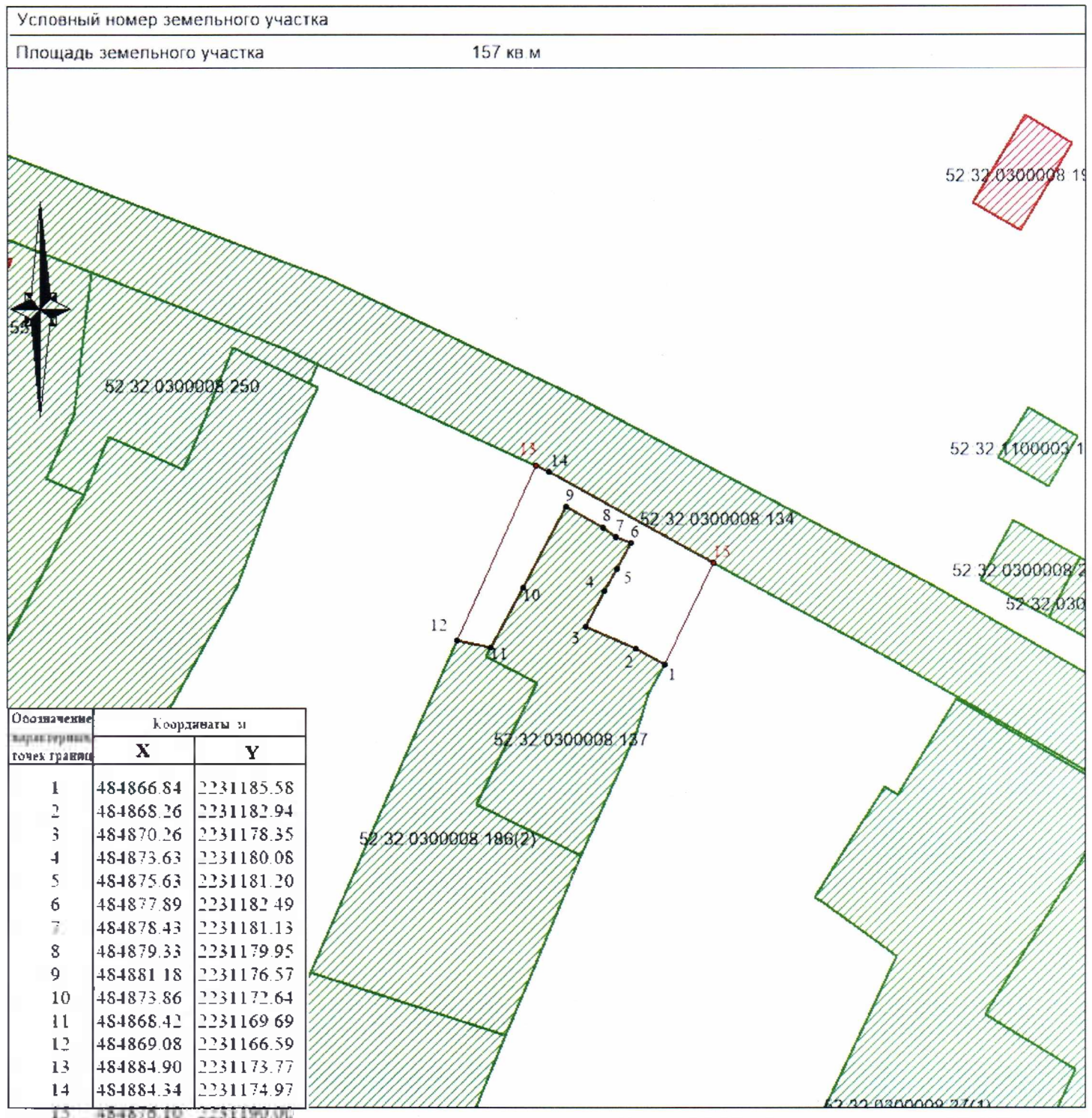
Адрес: Российская Федерация, Нижегородская область,
Дальнеконстантиновский муниципальный округ,
с. Новое, земельный участок 86/1

Утверждена
Постановлением администрации
Дальнеконстантиновского муниципального округа
Нижегородской области

от _____

Категория земель - земли населенных пунктов

Вид разрешенного использования - для ведения личного подсобного хозяйства



Масштаб 1:500 Система координат МСК 52, зона 2

Условные обозначения

— граница образуемого земельного участка

— граница земельного участка, по сведениям ЕГРН

52:32:1100002:5019- обозначение кадастрового номера земельного участка

● 1 - обозначение характерной точки границы образуемого земельного участка